



PREFEITURA MUNICIPAL DE LAJEADO

Monografia de Vértices

Vértice: M08=RN RRCM Vértice Visado: M07=RN RRCM Projeto/Ano: B-1169/2012
Estado: Rio Grande do Sul Município: Lajeado Local: Bairro Montanha

Origem Planimétrica:	POAL (RBM/IBGE), SAT91998 (IBGE).	Origem Altimétrica:	RN1908G e RN1908L (IBGE)
----------------------	-----------------------------------	---------------------	--------------------------

COORDENADAS

SIRGAS2000 (Época 2000,4)*		SAD-69 **	
Latitude (S): 29°26'29.49477"	Longitude (W): 51°59'18.72003"	Latitude(S): 29°26'27.71937"	Longitude (W): 51°59'16.83978"
UTM (N): 6742688.883 m	UTM (E): 404126.465 m	UTM (N): 6742732.678 m	UTM (E): 404176.312 m
Alt. Elip.(h): 89.740 m	Alt. Ort.(H) 83.4214 m	Alt. Elip.(h): 86.879 m	Alt. Ort.(H) 83.4214 m
MC: 51°W	Fuso: 22	MC: 51°W	Fuso: 22

COORDENADAS PLANO TOPOGRÁFICO LOCAL

Origem do plano:	M10=RN	$\phi^0=$	29°26'55.37607"S	$\lambda^0=$	52°00'18.48780"W	$X_0=$	150000.000	$Y_0=$	250000.000	$H_t=$	211,000
Referencial: SIRGAS2000	X:	151610,827 m	Y:	250796,791 m	Altitude Ortométrica (H):		83.4214 m				

DESVIO PADRÃO MÉDIO APÓS AJUSTAMENTO

σ Lat.= 0.005 m σ Long.= 0.004 m σ Alt.= 0.007 m

Descrição:

Chapa de alumínio com as seguintes inscrições: BASE S/A; SÃO PAULO; PML, RRCM, M08, MAI 12; PROTEGIDO POR LEI; NÃO DESTRUIR.

Itinerário:

A chapa está cravada na guia da Rua Irmando R. Weisheimer, em frente a fábrica de alimentos Florestal e a Rua Oswaldo Mathias Ely e ao lado da BR-386; aproximadamente a 6 metros do final da calçada do bairro.

Croqui:

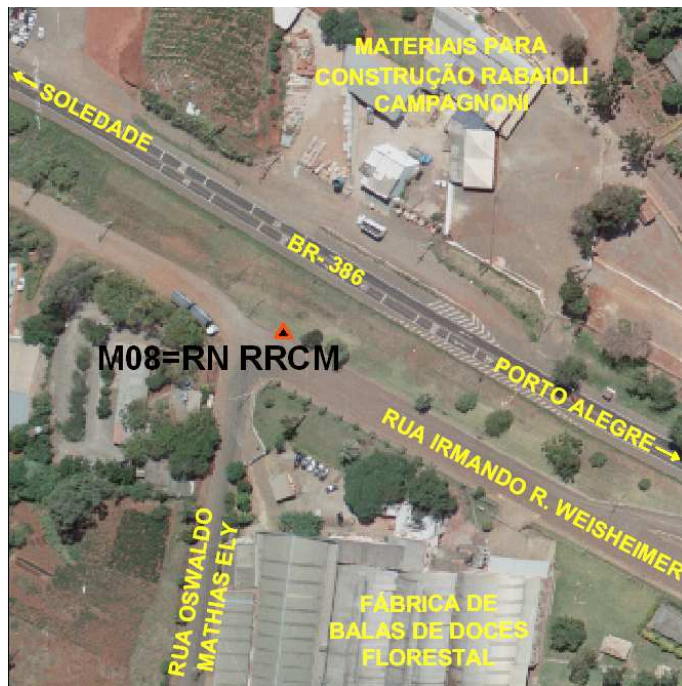


Foto:



Altitudes Ortométricas com centímetros obtidas por ondulação geoidal e com milímetros obtidas por nivelamento geométrico.
* Último ajustamento SIRGAS 2000 em 06/03/2006.
** Coordenadas obtidas a partir do SIRGAS 2000.